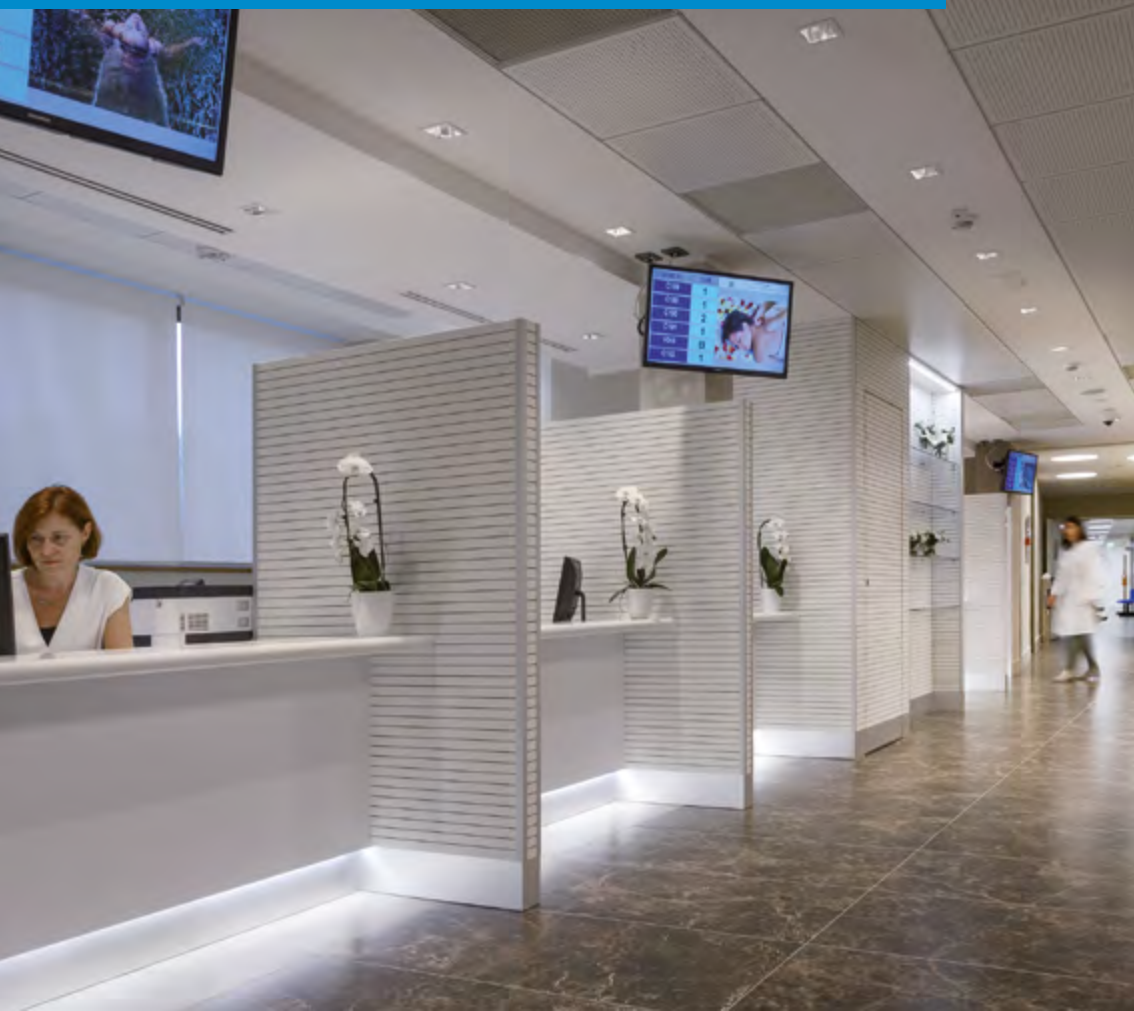


Poliambulatorio Terme Riabilitazione
e Diagnostica per immagini



CASTROCARO
1938 LE TERME D'ITALIA

Carta dei servizi



CARTA DEI SERVIZI

Poliambulatorio Terme Riabilitazione
e Diagnostica per immagini



CASTROCARO
1938 LE TERME D'ITALIA



Ettore Sansavini

Presidente GVM Care & Research

DIREZIONE GENERALE



Lucia Magnani

Amministratore Delegato



Valentina Di Gregori

Direttore Sanitario

La Carta dei servizi del Poliambulatorio Terme di Castrocara è stata realizzata in ottemperanza al DPCM 19 maggio 1995. Revisione n°4 – Luglio 2023.

LONGLIFE Formula srl

Viale Marconi 14/16 - 47011 – Castrocara Terme (FC)

CF.PI. 02363180403

Autorizzazione Sanitaria Poliambulatorio Privato Terme, Riabilitazione e Diagnostica per Immagini
prot. 4391 del 18/04/2023, integrazione a Prot. n. 19374 del 22/06/2021
Autorizzazione Stabilimento Termale
Prat. 10792 del 06/12/2019, integrazione a Prot. 4328 del 28/03/2007

Gentile Utente,

con questa Carta dei servizi desideriamo presentarle il Poliambulatorio Terme di Castrocaro e mettere a sua disposizione tutte le informazioni utili per una conoscenza approfondita della struttura, nel segno della trasparenza. Dai principi guida alle prestazioni offerte, dalle dotazioni tecnologiche alle modalità di accesso, in questo documento esplicitiamo i molteplici aspetti del nostro impegno per coniugare risposte sanitarie d'alto livello con un approccio umano attento alla persona, condividendo la mission di GVM Care & Research.

Obiettivo prioritario è anche coinvolgerla direttamente nella gestione della sua salute, instaurando un dialogo e un confronto costanti, per un servizio in continua evoluzione e sempre più adeguato alle sue esigenze. La invitiamo quindi a fornirci suggerimenti e segnalazioni che ci permetteranno di migliorare. Ringraziandola sin d'ora per la preziosa collaborazione, rimaniamo a disposizione per ogni chiarimento.

Ettore Sansavini

PRESIDENTE
GVM CARE & RESEARCH

Lucia Magnani

AMMISTRATORE DELEGATO



INDICE

GVM CARE & RESEARCH	5
MISSIONE E PRINCIPI	6
Missione	6
Principi	6
Centralità della persona	6
Eccellenza delle prestazioni	7
LA STRUTTURA	8
L'offerta sanitaria	8
Sistema qualità	10
COME ACCEDERE ALLE PRESTAZIONI SANITARIE / TERMALI	12
Modalità di accesso	12
Cure termali convenzionate con SSN	13
Cicli di cura consigliati per patologia	13
LE PROPRIETÀ DELLE ACQUE	15
L'acqua sulfurea	15
L'acqua salsobromoiodica	16
I fanghi di velluto	17
LA RIABILITAZIONE TERMALE	17
Chi curiamo	17
Riabilitazione in acqua termale	18
Terapie fisiche strumentali	19
Trattamenti fisioterapici	20
Riabilitazione motoria in convenzione con il SSN	20
LE TECNICHE DI CURA	21
I fanghi	21
Applicazione del fango	22
Bagni e Idromassaggi	22
Piscine Termali	23
Massaggio terapeutico termale	24
Cure inalatorie	24
Cure termali ginecologiche	26
Cure termali gastroenterologiche	26
LE ATTIVITÀ SANITARIE	27
Le Attività Ambulatoriali	27
Visite specialistiche	27
Diagnostica strumentale e terapia	27
Check-up medici	28
Diagnostica per immagini	30
Punto Prelievi	30
Lucia Magnani Health Clinic	31
Accoglienza e ricettività alberghiera	31

GVM Care & Research

Il **Poliambulatorio Terme di Castrocaro** fa parte di GVM Care & Research - Gruppo Italiano che opera in sanità, ricerca, industria biomedicale, benessere termale e servizi alle imprese, con l'obiettivo di promuovere il benessere e la qualità della vita. Cuore del Gruppo, fondato nel 1973 dal Presidente Ettore Sansavini, è la rete integrata di Ospedali di Alta Specialità, Polispecialistici e Day Surgery con Poliambulatorio privato: un network di strutture e competenze professionali che coinvolge numerose regioni italiane e si estende anche all'estero, in Francia, Polonia, Albania e Ucraina.

Una lunga tradizione ha portato GVM Care & Research ad accreditarsi come partner del Sistema Sanitario Nazionale e come polo d'eccellenza - in particolare per il trattamento delle patologie cardiovascolari - rivolgendosi sempre di più la sua attenzione alla dignità del malato, effettuando tecniche diagnostiche e chirurgiche sempre meno invasive e utilizzando protocolli terapeutici personalizzati.

La sua capacità di dar vita ad una rete che funge da "trait d'union" fra diverse strutture, specialità e servizi, consente al Gruppo di porre sempre il cittadino-utente al centro di un percorso di attenzioni, in cui fiducia, qualità dell'assistenza, professionalità e valorizzazione della persona si coniugano in ambienti accoglienti e confortevoli, il tutto sempre al servizio della salute e del benessere.



MISSIONE E PRINCIPI

Missione

Il **Poliambulatorio Terme di Castrocaro** fa parte della rete di strutture sanitarie distribuite sul territorio nazionale e internazionale di **GVM Care & Research**, gruppo privato italiano impegnato in sanità, ricerca, industria biomedicale, cure termali e servizi alle imprese con sede a Lugo (Ravenna).

Il Poliambulatorio esprime la filosofia del Gruppo che prevede la **realizzazione di strutture sanitarie di alta specializzazione e a misura d'uomo**, con l'obiettivo di garantire risultati clinici e **attenzione per la persona**, curando la qualità in ogni dettaglio.

A questo si unisce il patrimonio di **tradizione ed esperienza** delle **Terme di Castrocaro** che vantano 180 anni di attività con oltre 2 milioni di pazienti trattati e 30 milioni di cure erogate. Qui si coniugano le proprietà di cura delle acque e dei fanghi termali con l'innovazione tecnologica e la competenza del personale qualificato e continuamente aggiornato.

Principi

Centralità della persona

UMANIZZAZIONE

Il **rispetto della persona** si concretizza nell'**attenzione alle abitudini di vita** e alla privacy, nella **riduzione al minimo dei tempi di attesa** e delle formalità, nella **valorizzazione delle relazioni interpersonali**, in particolare quella medico-paziente e nella capacità di accoglienza che il nostro personale esprime quotidianamente per realizzare un **ambiente confortevole, ospitale e familiare**.

Il paziente quindi non viene concepito come mero portatore di una patologia, ma come una persona con i suoi sentimenti, le sue conoscenze, le sue credenze rispetto al proprio stato di salute. **Tutti gli operatori del Poliambulatorio Terme di Castrocaro garantiscono un approccio assistenziale improntato sull'umanizzazione mettendo al centro l'uomo con la sua esperienza di malattia, le sue esigenze e le sue fragilità.** La struttura garantisce in fase di accoglienza e di erogazione delle prestazioni l'assistenza a soggetti con difficoltà motorie; il nuovo Presidio di Riabilitazione ha previsto due spogliatoi con bagno dedicati alle persone accompagnate da care giver, dotati di ogni ausilio e arredo idoneo per un'assistenza in sicurezza.

INFORMAZIONE E PARTECIPAZIONE

L'informazione chiara e corretta sullo stato di salute e sulle terapie proposte consente all'utente di decidere consapevolmente della propria salute e della qualità di vita. Garantiamo inoltre la partecipazione attiva di ogni ospite promuovendo la possibilità di esprimere opinioni e fornire suggerimenti e osservazioni.

Abbiamo predisposto per questo un questionario sulla soddisfazione che consegniamo all'utente durante la permanenza in struttura e che invitiamo a compilare e depositare nell'apposito contenitore.

Tutela e partecipazione dell'utente sono garantite anche dalla possibilità di sporgere reclami su eventuali disservizi, attraverso:

- a) il modulo predisposto che può essere richiesto al front office
- b) lettera in carta semplice inviata alla Direzione Generale o consegnata personalmente
- c) fax firmato, segnalazione telefonica o mail alla Direzione Generale

La Direzione Generale provvede a dare risposta immediata alle segnalazioni di rapida risoluzione; negli altri casi avvia un'indagine e fornisce una risposta comunque entro 30 giorni.

Eccellenza delle prestazioni

PROFESSIONALITÀ E TECNOLOGIE

Alta professionalità

Il Poliambulatorio si distingue per l'alta specializzazione del personale, un elevato livello professionale che valorizziamo e sosteniamo attraverso periodici corsi di formazione e aggiornamento.

Tecnologie d'avanguardia

Grazie a costanti investimenti e al supporto dell'équipe di ingegneri clinici di GVM Care & Research, la nostra struttura assicura le più avanzate tecnologie diagnostiche e terapeutiche sia in ambito riabilitativo che in ambito termale, nell'intento di valorizzare il più possibile le proprietà delle acque e dei fanghi termali garantendo la massima sicurezza per gli utenti.

LA STRUTTURA

Già nota in epoca romana, la presenza di **acque minerali salsobromoiodiche** a Castrocaro fu registrata ufficialmente nel 1830 dal Prof. Antonio Targioni Tozzetti docente di chimica tecnologica all'Università di Firenze che ne rilevò l'elevato contenuto in sali, bromo e iodio. Per la prima volta a scopo terapeutico, le **Acque della Bolga** furono utilizzate nel 1838 dal medico e studioso Corrado Taddei De Gravina che osservò la rapida guarigione di una grave affezione ulcerosa alla mano di una giovane donna. La particolare varietà e comprovata efficacia delle acque minerali di Castrocaro, l'efficiente organizzazione sanitaria, i numerosi studi clinici effettuati in collaborazione con le **Università di Pisa, di Bologna, di Ferrara e con l'Istituto di Geoscienze e Georisorse di Pisa** hanno reso note le Terme di Castrocaro in tutta Italia. La notorietà in campo medico-sanitario delle acque di Castrocaro si diffuse così in tutta Italia, mentre le ricerche e gli studi continuarono fino a portare alla scoperta di nuovi pozzi di **acque sulfuree** ed all'avvio della produzione **dei fanghi a maturazione naturale** ufficialmente annunciata nel 1902.

Gli imponenti lavori di ampliamento voluti da Benito Mussolini portarono nel 1938 all'inaugurazione dello "Stabilimento Termale Demaniale" con annesso il Grande Albergo ed il Padiglione delle feste.

Nel 1999 le Terme di Castrocaro sono passate da gestione pubblica a gestione privata e dal 2003 sono entrate a far parte di GVM Care & Research. Negli ultimi anni il complesso termale ha subito una profonda trasformazione che ha riguardato: Poliambulatorio specialistico-Terme e Presidio di Riabilitazione, Lucia Magnani Health Clinic, Grand Hotel Castrocaro e parco termale.

L'offerta sanitaria

Il Poliambulatorio Terme di Castrocaro offre prestazioni **ambulatoriali** relative a diverse specialità sanitarie. In particolare, la struttura dispone di:

- **39 Ambulatori medici** completamente attrezzati per le diverse attività specialistiche: Ortopedia, Fisiatria, Pneumologia, Dermatologia, Ginecologia, Cardiologia, Oculistica, Endocrinologia, Neurologia,
- **Ambulatorio di Otorinolaringoiatria** con cabina silente per gli esami audiometrici e impedenziometrici
- **Diagnostica Strumentale e per immagini**: Ecografia internistica, osteoarticolare, muscolo-scheletrica, ginecologica, urologica, tiroidea, tessuti molli, Ecocolordoppler vascolare cardiaco periferica e dei grossi vasi sovra aortici
- **Risonanza magnetica** 1,5 Tesla per effettuazione di esami senza e con mezzo di contrasto e CINE-RM (RM Cardio); TAC multislice e multisorgente e ANGIO-TC M.O.C. (densitometria ossea); mammografia
- **Medicina Interna**, Reumatologia, Urologia, Medicina Estetica, Allergologia
- **Presidio di Medicina Fisica e Riabilitativa** dotato di ampia piscina termale riabilitativa con diverse profondità (cm 130, 150, 180), 8 box per Fisioterapia (Tecarterapia,

Onde d'urto, Laserterapia, Ultrasuoni, Ultrasuoni a freddo, TENS, Elettroterapia, Microcorrenti), palestra attrezzata per chinesiologia, propriocettività, rieducazione posturale e potenziamento muscolare. I trattamenti di Idrochinesiologia (esercizio assistito in acqua) sfruttano le proprietà curative delle acque salsobromoiodiche ad elevata concentrazione di sali e, associati alle più moderne tecniche fisioterapiche, consentono di realizzare programmi di **Fisioterapia Integrata Globale** mirata al completo e rapido recupero della disabilità motoria anche dello sportivo. Il campo di applicazione è assai vasto: postumi di traumi, fratture, lesioni tendinee ed interventi ortopedici; limitazioni articolari dell'artrosi e dell'artrite; paraplegie e monoplegie, ipotonie e ipotrofie muscolari da polineuropatia; insufficienza venosa e linfatica degli arti inferiori; rieducazione respiratoria e rieducazione posturale. Tutti i trattamenti sono eseguiti da un'équipe riabilitativa composta da fisioterapisti e medici specialisti.

Il Poliambulatorio Terme di Castrocaro opera inoltre in stretta **collaborazione con le altre strutture di GVM Care & Research dell'area romagnola**: su richiesta degli utenti, può fornire informazioni ed effettuare prenotazioni per indagini diagnostiche e trattamenti terapeutici da svolgersi presso Maria Cecilia Hospital (Cotignola), San Pier Damiano Hospital (Faenza), Primus Forlì Medical Center (Forlì-Cesena), Ravenna Medical Center (Ravenna). La rete delle strutture della Romagna garantisce così un'**offerta sanitaria completa e integrata**, mettendo in comune tecnologie e know-how per dare continuità al percorso assistenziale.



Sistema qualità

Il Poliambulatorio pone la persona al centro del proprio operato e considera la qualità elemento determinante di tutta l'attività.

SICUREZZA E TUTELA

All'interno del Sistema Qualità sono integrate anche le procedure elaborate per gestire la sicurezza in azienda.

- Sicurezza e tutela del corretto trattamento dei dati personali, in applicazione al D.Lgs 196/03 nonché al Regolamento UE 2016/679 sulla privacy:

- all'utente viene consegnata l'informativa e viene richiesto il consenso al trattamento dei dati personali

- non vengono fornite telefonicamente informazioni cliniche sugli utenti;

- copia della documentazione sanitaria viene rilasciata solo personalmente all'utente o ad un referente delegato

- Sicurezza e tutela degli utenti e dei visitatori mediante dotazioni impiantistico strutturali, periodiche esercitazioni e simulazioni di evacuazione antincendio.

- Sicurezza e tutela dei lavoratori, in conformità al D.Lgs. 81/2008 e successive modifiche, tramite l'elaborazione del documento di valutazione dei rischi e l'adozione delle misure di prevenzione e protezione previste

- Sicurezza e tutela delle acque termali, in conformità alle norme vigenti in tema di analisi chimiche e chimico-fisiche delle acque minerali: Circolare ministeriale n. 19/1993; DM 29/12/2003 e DM 542/92; DM 10/02/2015

- Sicurezza e tutela della salute pubblica e dell'ambiente, in conformità alle norme europee in merito al riciclo e allo smaltimento dei rifiuti

STANDARD DI QUALITÀ

Il Poliambulatorio Terme Castrocaro assicura i seguenti standard di qualità specifici.

INFORMAZIONE CORRETTA E CHIARA

Indicatori di qualità	Standard di qualità
ACCOGLIENZA ALL'INGRESSO	Tutti gli utenti sono accolti da personale specificatamente preparato
DOCUMENTAZIONE SUI SERVIZI	Alla reception è in distribuzione la Carta dei servizi
CONSENSO INFORMATO ALLA PRESTAZIONE	Prima di ogni prestazione diagnostica e/o operativa, viene data all'utente dettagliata informazione e viene raccolto il suo consenso scritto e firmato
IDENTIFICAZIONE DEGLI OPERATORI	Ogni operatore sanitario è identificato con nome, cognome e funzione
DOCUMENTAZIONE PER IL MEDICO CURANTE	Al termine delle prestazioni ambulatoriali viene consegnato ad ogni utente un referto stilato dal Medico specialista che ha effettuato la prestazione. Alla dimissione viene consegnata una lettera indirizzata al Medico Curante di ciascun utente, nella quale il medico specialista fornisce le informazioni sulla procedura (diagnosi, modalità, terapie effettuate, ecc..) e le indicazioni del caso.

RISPETTO DEL TEMPO DELLA PERSONA

Indicatori di qualità	Standard di qualità
ORARI DI APERTURA	dal lunedì al venerdì 8.00 - 20.00 sabato 8.00 - 14.00
TEMPI DI CONSEGNA DEL REFERTO PER VISITE SPECIALISTICHE	immediato

RISPETTO DELLA DIGNITÀ DELLA PERSONA

Indicatori di qualità	Standard di qualità
FREQUENZA DELLA PULIZIA DEGLI AMBULATORI E DEI SERVIZI IGIENICI	2 volte al giorno
RISERVATEZZA DEI DATI PERSONALI E CLINICI	Tutti i dati vengono trattati nel rispetto delle vigenti disposizioni in materia di riservatezza (tutela della privacy), ai sensi del D.Lgs. 196/03 nonché al Regolamento UE 2016/679 sulla privacy

PROFESSIONALITÀ E TECNOLOGIE

Indicatori di qualità	Standard di qualità
DOTAZIONE E QUALIFICA DEL PERSONALE MEDICO, INFERMIERISTICO E TECNICO PER L'ATTIVITÀ POLIAMBULATORIALE	Conformità ai requisiti previsti dagli standard della Regione Emilia-Romagna
TECNOLOGIE	Tutta la strumentazione è a norma e vengono eseguite periodiche revisioni e manutenzioni

COME ACCEDERE ALLE PRESTAZIONI SANITARIE

Modalità di accesso

Il Poliambulatorio Terme di Castrocaro offre prestazioni in **regime ambulatoriale** relativamente a **diverse specialità sanitarie e a Prestazioni di Medicina Fisica e Riabilitazione**. A seconda della tipologia si può accedere alle prestazioni sanitarie erogate nelle seguenti **modalità**:

- **a pagamento**: la prestazione viene fatturata direttamente all'utente
- **in convenzione con ASL o INAIL** presentando la richiesta del proprio medico o dello specialista e pagando il ticket di legge
- **in convenzione con Assicurazioni, Enti e Mutue**: la prestazione viene fatturata direttamente all'utente o all'Ente convenzionato in base agli accordi in essere con Longlife Formula Srl

COME ACCEDERE ALLE PRESTAZIONI TERMALI

Modalità di accesso

Le Terme di Castrocaro, Classificate al 1° livello Super dal Ministero della Salute, offrono prestazioni termali utilizzando i fanghi e le acque salsobromiodiche e sulfuree in possesso del riconoscimento delle proprietà terapeutiche. A seconda della tipologia si può accedere alle prestazioni sanitarie erogate nelle seguenti **modalità**:

- **a pagamento**: la prestazione viene fatturata direttamente all'utente
- **in convenzione con ASL e INAIL** presentando la richiesta del proprio medico o pediatra di famiglia o la regolare impegnativa rilasciata dagli enti. Il ticket di legge è a carico dell'utente
- **in convenzione con Assicurazioni, Enti e Mutue**: la prestazione viene fatturata direttamente all'utente o all'Ente convenzionato in base agli accordi in essere con Longlife Formula Srl.

Cure termali convenzionate con il Servizio Sanitario Nazionale

Ogni assistito, nell'anno in corso, (1° gennaio–31 dicembre) ha diritto ad usufruire di un ciclo di cura specifico con oneri a carico del Servizio Sanitario Nazionale. Occorre farsi rilasciare dal proprio medico o pediatra di famiglia la richiesta compilata sul ricettario regionale (ricetta rossa) che riporti la patologia ed il ciclo di cura termale consigliato, che ha la durata di 12 giorni. Gli appartenenti alle categorie protette ex art. 57 Legge 833/78 possono fruire, nel corso dell'anno, di un secondo ciclo di cure correlato alla patologia invalidante. **Il ciclo di cura deve essere completato entro 60 giorni a decorrere dalla data di inizio delle cure.**

Cicli di cura consigliati per patologia

Malattie reumatiche

- Osteoartrosi ed altre forme degenerative
- Reumatismi extra articolari

Visita medica, 12 fanghi+12 bagni terapeutici

Visita medica, 12 fanghi+12 docce di annettamento

Visita medica, 12 bagni

Malattie delle vie respiratorie

- Sindromi rinosinusitiche bronchiali croniche
- Bronchiti croniche semplici
- Bronchiti accompagnate a componente ostruttiva (*con esclusione dell'asma e dell'enfisema avanzate, complicate da insufficienza respiratoria grave e da cuore polmonare cronico*)
- Faringolaringiti croniche, rinite vasomotoria, sinusiti croniche.

Visita medica, 24 cure inalatorie (12+12)

Visita medica, 12 ventilazioni polmonari + 12 aerosol + 6 inalazioni o nebulizzazioni

Malattie ORL–Cura sordità rinogena

- Stenosi tubariche, otiti catarrali croniche, otiti croniche purulente non colesteomatose
- Visita medica, 24 cure inalatorie (12+12), 12 insufflazioni tubo-timpaniche o politzer crenoterapico

(Comprende visita ORL e esame audiometrico)

Malattie dell'apparato vascolare

- Postumi di flebopatia di tipo cronico
- Insufficienza venosa cronica

Visita medica, 12 bagni con idromassaggio

(Comprende esami ematochimici e Elettrocardiogramma)

Malattie dermatologiche

- Psoriasi
 - Eczema
 - Dermatite atopica
 - Dermatite seborroica ricorrente
- Visita medica, 12 Bagni per malattie dermatologiche

Malattie ginecologiche

- Sclerosi dolorosa del connettivo pelvico di natura cicatriziale ed involutiva
- Leucorrea persistente da vaginiti croniche, aspecifiche o distrofiche

Visita medica, 12 irrigazioni vaginali + 12 bagni

Visita medica, 12 irrigazioni vaginali

Malattie dell'apparato gastroenterico

- Sindrome dell'intestino irritabile nella varietà con stipsi

Visita medica, 12 docce rettali

Cure Idropiniche

Le acque minerali sulfuree che sgorgano presso il Tempietto del Parco delle Terme, possiedono caratteristiche diverse. E' comunque obbligatoria la visita medica preventiva per stabilire la migliore terapia per ogni singolo paziente.

- **Acqua Salsubia**

è un'acqua minerale sulfurea lievemente salsa indicata nei disturbi digestivi da insufficiente flusso biliare e pancreatico e nel colon irritabile. Per riattivare le funzioni digestive è necessario che la cura si protragga per almeno 10 giorni e non oltre 20 giorni.

- **Acqua Beatrice**

è un'acqua minerale sulfurea-salsobromiodica ad elevato contenuto di sali e di magnesio indicata nelle colonpatie ipotoniche con stitichezza abituale. La durata della cura è di 10 - 12 giorni.

Solo assistiti INAIL, su indicazione del medico dell'Istituto

Ciclo di Rieducazione motoria

Ciclo di Rieducazione respiratoria

Cure termali a pagamento

È possibile accedere alle cure privatamente, dopo aver effettuato la visita medica all'interno dei nostri stabilimenti.

Indicazioni utili per la scelta della cura più idonea

- In considerazione della grande varietà delle cure e delle rispettive indicazioni cliniche, è necessario che sia il medico termale, durante la visita di ammissione, a prescrivere le terapie più idonee alle condizioni del paziente.
- Eventuali indicazioni del medico curante o dello specialista di famiglia saranno tenute nella massima considerazione.
- E' utile la presentazione di referti di precedenti esami eseguiti a domicilio, purché recenti.
- E' opportuno attenersi scrupolosamente allo schema di cure tracciato. Il medico termale è sempre a disposizione all'interno dello stabilimento.
- Durante i trattamenti termali di fanghi, bagni, piscine e inalazioni è bene evitare gli sbalzi di temperatura e non lasciare l'ambiente termale se non dopo un'opportuna reazione di 30 minuti, eseguita nelle apposite sale.
- Le cure termali danno migliori risultati se protratte per almeno 12-15 giorni e ripetute per più anni successivi. Sentito il parere del medico termale è possibile effettuare, con vantaggio, due o più cicli di cura nell'arco dell'anno.
- Soprattutto chi esegue le cure da pendolare, per permettere all'organismo di impegnare tutte le energie nello sfruttamento degli effetti benefici delle acque minerali, è bene che programmi per tempo il periodo di cura, facendo in modo di disporre di idonei momenti di riposo nell'arco della giornata.

Informazioni e prenotazioni



Tel. 0543.412711

Orari: dal lunedì al venerdì 8:00 - 17:00 e sabato 8:00 - 12:00

Le prenotazioni possono inoltre essere inviate per fax al n. 0543.412750

o via e-mail accettazione@termedicastrocaro.it

La **prenotazione** può essere effettuata personalmente o telefonicamente al personale di Reception.

La **data di ritiro dei referti** viene comunicata in fase di prenotazione e/o durante le prestazioni diagnostiche.

LE PROPRIETÀ DELLE ACQUE

Dalle colline della Bolga e dalle Fonti del Parco, arrivano direttamente agli stabilimenti termali acque salsobromiodiche e acque sulfuree che, nella maggioranza dei casi, grazie all'ottimale composizione chimica, vengono utilizzate senza alcuna diluizione. Si tratta di acque la cui azione terapeutica è riconosciuta da specifico decreto del Ministero della Salute e, se correttamente utilizzate, sono in grado di modificare i tessuti organici con cui vengono in contatto, provocando effetti biologici specifici.

Le cure con queste acque offrono un'ottima tollerabilità, ma devono rispettare indicazioni e controindicazioni precise, per cui richiedono un preventivo e costante controllo medico.

L'acqua sulfurea

Il caratteristico odore di "uova marce" che sprigionano queste acque è dovuto al notevole contenuto di Idrogeno solforato (H_2S), un gas molto volatile e il più importante principio attivo presente fino a 27,0 mg/litro. Per questo motivo l'acqua sulfurea, captata alla sorgente deve essere direttamente inviata ai reparti di cura. Alle acque sulfuree, molto diffuse e studiate, vengono riconosciute alcune azioni principali a livello locale: azione antinfiammatoria e anticatarrale sulle mucose delle vie respiratorie con miglioramento delle difese immunitarie; azione riparatrice e seboregolatrice sulla cute. Utilizzate per via inalatoria queste acque sono indicate nella cura e prevenzione di riniti, rinofaringiti, laringiti recidivanti e delle bronchiti croniche. Con le manovre di insufflazione e di politzer, il gas sulfureo risolve invece i disturbi dell'orecchio medio quali la sordità rinogena assai frequente nei bambini. Queste applicazioni sono in grado di sbloccare le stenosi catarrali della tuba di Eustachio e riattivare la funzione uditiva dell'orecchio medio. Utilizzata per via esterna, sulla cute l'acqua sulfurea favorisce la risoluzione di acne, eczemi e dermatiti, nonché la riparazione di piccoli inestetismi cutanei specie in soggetti con pelli grasse.



L'acqua salsobromoiodica

È un'acqua minerale altamente ricca di Sali con un residuo fisso a 180°C di oltre 40 gr/litro, e una densità di 3,5 - 4 Baumè. Proveniente dal mare che occupava la Romagna fino a circa 6 milioni di anni fa, quest'acqua scaturisce fredda, molto ricca di cloruro di sodio e si trova raccolta in particolari strati di roccia porosa detta "spungone" fra i 70 e i 150 metri di profondità.

Grazie anche a un alto contenuto di sali di jodio (25,7 mg/litro) e bromo (98 mg/litro), appartiene ad un gruppo di acque largamente utilizzate per le importanti proprietà terapeutiche a livello locale: azione antiinfiammatoria, antisettica e detergente su cute e mucose specie in presenza di infiammazioni croniche; azione antiedemigena e vasoattiva che contrasta la ritenzione idrica anche da stasi venosa e linfatica; riduce le retrazioni fibrose e tende ad elasticizzare i tessuti periarticolari e le cicatrici.

Utilizzata per bagni, trova indicazione nel trattamento dei disturbi articolari dovuti all'artrosi, nella rieducazione motoria in acqua dei postumi traumatici dell'apparato locomotore e nel trattamento dell'insufficienza venosa cronica degli arti inferiori (gambe gonfie, varici)

I fanghi di velluto

I fanghi a maturazione naturale delle Terme di Castrocaro vengono prodotti con un processo di maturazione naturale che si avvale delle acque curative e delle finissime argille estratte dalle colline che circondano la località termale.

Definite argille azzurre da Leonardo Da Vinci, consentono di produrre un fango maturo che a ragione viene definito "fango di velluto" per la finezza e la piacevole cremosità che li caratterizza. Miscelata all'acqua salsobromoiodica, l'argilla viene lasciata maturare per almeno sei mesi in vasche igienicamente controllate e solo allora il "fango maturo" dimostra effetti benefici su artrosi, reumatismi, e postumi traumatici.

Recenti studi sulla fangoterapia delle Terme di Castrocaro eseguiti in collaborazione con l'Università di Pisa, hanno evidenziato particolari proprietà riparatrici in grado di rallentare i processi di invecchiamento dei tessuti biologici con effetti benefici su tutto l'organismo.

Preparato con l'acqua sulfurea il fango termale diventa un piacevole ed efficace trattamento per la pelle, aggiungendo ai già noti effetti dell'acqua sulfurea una delicata azione di soft peeling che deterge e rinnova lo strato corneo e liposolubile della cute.

LA RIABILITAZIONE TERMALE

La crescente attenzione alla cura della propria persona e la continua ricerca del miglioramento della propria qualità di vita, spinge sempre più persone a non trascurare l'insorgenza di problemi fisici, fastidi, dolori di natura traumatica, chirurgica e sportiva o di tipo degenerativo causati dal tempo.

Con la **Fisioterapia Integrata Globale**, che combina i più moderni trattamenti fisioterapici con i preziosi ed esclusivi benefici dell'idrochinesiterapia termale, intendiamo raggiungere, per ogni persona, la guarigione completa ed il più alto livello di qualità di vita nel minor tempo e nel miglior modo possibile.

Il Poliambulatorio è dotato di palestre attrezzate, piscine, studi medici ed inserito in un contesto che comprende un parco di oltre otto ettari, luogo ideale per affrontare un percorso riabilitativo personalizzato e completo.

Chi curiamo

Si realizzano percorsi appropriati e personalizzati per:

Pazienti che hanno subito interventi chirurgici

- Protesi d'anca, ginocchio, spalla, ecc.
- Ricostruzione di tendini e legamenti di piede, mano, ginocchio, ecc.
- Interventi ricostruttivi muscolo-scheletrici
- Chirurgia della colonna vertebrale

Pazienti che presentano:

Patologie ortopediche, traumatiche e reumatiche

- Artrosi (anca, colonna vertebrale, ginocchio, ecc.)
- Condropatia femoro-rotulea
- Patologie della spalla
- Colpo di frusta cervicale
- Osteoporosi vertebrale
- Forme algodistrofiche degli arti
- Lesioni muscolo-tendinee
- Fratture ossee
- Traumi, distorsioni e lussazioni articolari
- Artriti croniche dell'infanzia e dell'adulto
- Artrite reumatoide
- Spondilite anchilosante
- Fibromialgia

Patologie neurologiche

- Emiparesi, emiplegia
- Sclerosi multipla
- Morbo di Parkinson
- Neuropatie periferiche
- Lesioni al midollo spinale
- Poliomielite

Problemi posturali

- Lombalgie, cervicalgie, dorsalgie
- Disturbi del cammino

Patologie vascolari e linfatiche

- Insufficienza venosa, varici, linfedema
- Vasculopatie arteriose degli arti

Riabilitazione in acqua termale

- Idrochinesiterapia segmentale
- Idrochinesiterapia individuale
- Ginnastica vascolare in idropercorso



Terapie fisiche strumentali

- Tecarterapia
- Laserterapia
- Ultrasuoni 1MHz (fisso)
- Ultrasuoni 1 MHz (mobile)
- Ultrasuoni a freddo
- Elettroterapia
- T.E.N.S.
- Magnetoterapia
- Magnetoterapia Total Body
- Galvanica
- Bacinelle galvaniche
- Ionoforesi
- Marconiterapia
- Pressoterapia peristaltica
- Onde d'urto



Trattamenti fisioterapici

- Rieducazione funzionale
- Mobilizzazione articolare manuale
- Rieducazione neuro- motoria
- Rieducazione posturale individuale
- T.O.P. Trattamento Osteopatico Posturale
- Terapia fasciale, cranio-sacrale, viscerale
- Rieducazione posturale (Mézières)
- Trazioni cervicali
- Chinesiterapia respiratoria
- Massaggio sportivo
- Massaggio manuale speciale
- Linfodrenaggio fisioterapico (con o senza bendaggio)
- Massaggio segmentale Hivama

Programmi riabilitativi specifici per pazienti reumatici:

Terapia integrata delle spondiloartriti

Terapia integrata dell'artrite reumatoide

Terapia integrata della fibromialgia

RIABILITAZIONE MOTORIA IN CONVENZIONE CON IL SSN

Possono accedere ai programmi di riabilitazione motoria coloro che presentano patologie post-traumatiche e chirurgiche dell'apparato locomotore in fase post-acute, entro 6 mesi dal trauma.

- Per assistiti residenti nell'**AUSL della Romagna sede di Forlì**:
Rieducazione Motoria con richiesta SSN dello specialista fisiatra dell'AUSL Forlì
- Per assistiti residenti **al di fuori** dell'AUSL della Romagna sede di Forlì:
Rieducazione Motoria con richiesta SSN

La ricetta per trattamenti riabilitativi può essere presentata contemporaneamente alla ricetta per cure termali.

Tutti i servizi termali e di riabilitazione motoria possono essere erogati anche in forma privata. Sull'acquisto di pacchetti è prevista una agevolazione tariffaria.

LE TECNICHE DI CURA

I fanghi

Il fango viene inquadrato come un peloide ad effetto “stimolante e risolvente” il cui meccanismo d’azione, ancora non del tutto chiarito, si basa principalmente sull’apporto di calore. La particolare plasticità, l’adesività e la grande capacità termica consentono al fango di interagire energicamente con la cute del paziente e di somministrare forti quantità di calore raggiungendo anche i tessuti più profondi. L’apporto di calore, infatti, provoca un’intensa sudorazione, sia locale che generale, che continua anche dopo la seduta nella cosiddetta fase di reazione con effetti biologici su tutto l’organismo, specie sull’apparato cardio-circolatorio.

Ma la fangoterapia agisce anche attraverso altri meccanismi d’azione assai complessi e di tipo farmacologico determinati dallo scambio di molecole con la cute ed i cui effetti biologici, tutt’ora oggetto di studio, sono riconducibili ai componenti attivi contenuti nell’acqua salsobromoiodica utilizzata per la preparazione del fango stesso. Infine è utile ricordare che, contrariamente a quanto si può essere portati a supporre, l’applicazione del fango termale non determina affatto un apporto di “umidità”, come può invece accadere durante l’esecuzione di un impacco caldo-umido con semplice acqua di fonte. La maturazione con acque salsobromoiodiche conferisce al fango un alto livello di mineralizzazione e la pressione osmotica tende a sottrarre liquidi dai tessuti e non a cedere acqua.



Applicazione del fango

Il fango viene applicato come impacco sulle zone da trattare alla temperatura di 48°-50° C per 10 - 15 minuti.

Segue un bagno in acqua minerale alla temperatura di 35° - 38°C della durata di 10 - 15 minuti. Il trattamento termina con 10 minuti di reazione e rilassamento sul lettino.

Bagni e Idromassaggi

Oltre a rappresentare il giusto completamento alla fangoterapia il bagno è l'applicazione che, attraverso l'immersione, consente all'acqua termale di esplicare pienamente i propri effetti biologici nei confronti dell'organismo. L'immissione di ozono nei getti idrogassosi è utile per l'azione vasoattiva e disinfettante a contatto della cute. Il gas si solubilizza immediatamente nell'acqua e non comporta alcun rischio per l'apparato respiratorio.

Il bagno si esegue in vasca singola a 35° - 38° C per 10 - 20 minuti, o in piscina termale a 34° - 36° C per 20 - 30 minuti. Il bagno in piscina termale ha il vantaggio di consentire maggiore libertà di movimento.

L'idromassaggio è un'applicazione che sfrutta le azioni vasoattiva, antiedemigena, antiflogistica e disinfettante dell'acqua salsobromoiodica per cui è indicato nel trattamento dei disturbi vascolari periferici, con particolare riferimento alle flebopatie degli arti inferiori. L'alta densità dell'acqua salsoiodica ed i getti degli idromassaggi sono responsabili di un'azione pressoria sui vasi venosi e linfatici che aumenta la velocità di circolazione del sangue con un miglioramento del trofismo dei tessuti. Oltre ad un miglioramento della sintomatologia soggettiva (crampi, senso di peso, parestesie, ecc.), l'idromassaggio previene le complicanze della cosiddetta sindrome post-flebica (varici, edemi, ipodermite, ulcerazioni).

Oltre all'idromassaggio in vasca singola, assai efficace è l'idromassaggio in idropercorso vascolare che viene effettuato per 30 minuti in vasche di camminamento a temperature differenziate (da 26° a 35°C) con pavimentazione in sasso poroso, ideale per stimolare la circolazione venosa della pianta del piede. In questo modo viene attivata anche la pompa muscolare che dagli arti inferiori spinge il sangue e la linfa verso il cuore. Associato ad un'adeguata fisioterapia, l'idromassaggio è indicato per la risoluzione dell'edema linfatico cronico e di tutti i gonfiori derivanti da traumi o lunghe immobilizzazioni gessate degli arti.

Piscine termali

Con le acque salsobromiodiche vengono alimentate le piscine termali che consentono di sfruttare le proprietà terapeutiche della balneoterapia associata al movimento e all'idromassaggio in condizioni confortevoli.



Massaggio terapeutico termale

Consiste in una manipolazione a scopo terapeutico praticata sulla superficie corporea, con effetto rilassante e tonificante. E' particolarmente efficace se eseguito dopo un fango o un bagno, in quanto il calore rende la muscolatura meno contratta, favorisce la circolazione e consente il rilassamento del paziente. La durata di ogni seduta varia da 15 (parziale) a 30 minuti (generale).



Cure inalatorie

Il comparto delle cure inalatorie è dotato di apparecchi a sanitizzazione automatica con vapore pressurizzato.

Le cure inalatorie trovano indicazione nelle affezioni infiammatorie croniche sia delle prime vie aeree quali riniti, sinusiti, faringiti, tonsilliti, laringiti, sia delle vie più profonde come tracheiti, bronchiti catarrali e asmatiche. Oltre ad ottenere la prevenzione delle frequenti riacutizzazioni di queste affezioni croniche, nel caso di forme morbose riguardanti i seni paranasali e l'orecchio medio (sinusiti, tubariti e sordità rinogena) esse possono essere risolutive e sono tutt'oggi uno dei più efficaci presidi terapeutici di cui la medicina dispone.

Il loro meccanismo d'azione si esplica sia localmente, per contatto diretto delle mucose, sia per via generale grazie all'assorbimento delle sostanze attive contenute nelle acque minerali stesse. Le varie tecniche di cura si propongono di far penetrare l'acqua sulfurea o salsobromiodica all'interno delle vie respiratorie e si differenziano per la capacità di ridurre l'acqua minerale in particelle più o meno piccole.

Inalazione a getto diretto: un getto di vapore trascina l'acqua minerale ed attraversa una particolare ampolla di ceramica generando goccioline di grandi dimensioni (20–50 micron). E' indicata nelle affezioni delle prime vie aeree: faringe, laringe, trachea ed ha una durata che varia dai 5 ai 10 minuti.

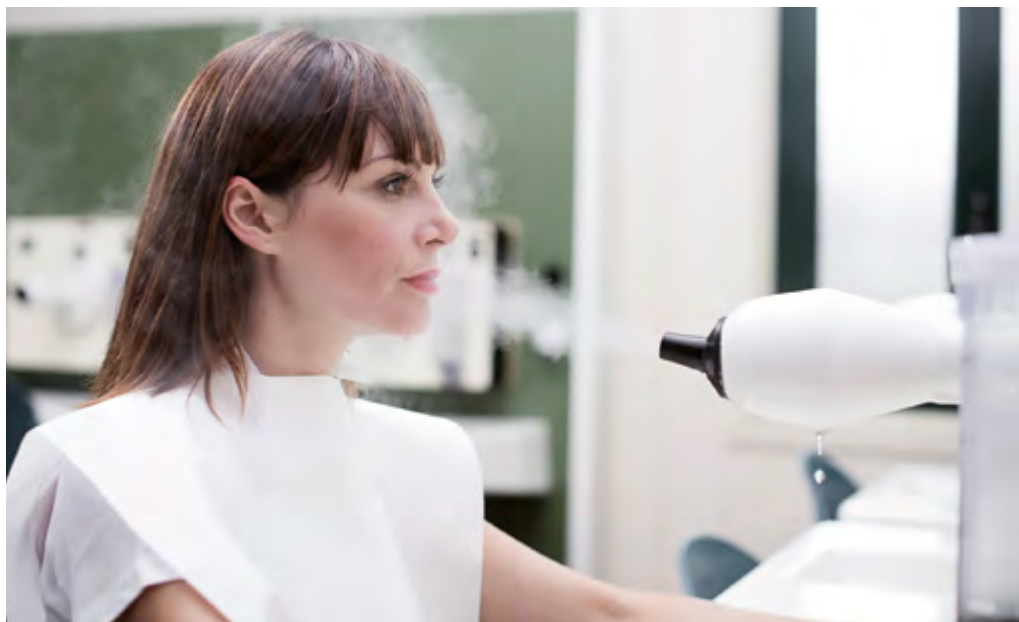
Aerosol: un forte getto d'aria compressa scaglia l'acqua minerale contro una superficie ricurva e la frantuma in goccioline finissime (1– 5 micron) in grado di raggiungere praticamente tutte le vie respiratorie: naso, faringe, laringe, trachea e bronchi. Può essere applicato con la forcina nasale o con la mascherina e ogni applicazione ha una durata che varia dai 5 ai 10 minuti.

Aerosol vibrato: si differenzia dall'aerosol tradizionale perché le particelle di acqua minerale introdotte per via nasale vengono sottoposte a vibrazioni da un flusso di onde sonore che consente di raggiungere anche i seni paranasali e l'orecchio medio.

Nebulizzazione in ambiente iodato o sulfureo: detta anche polverizzazione, utilizza apparecchi a colonna alimentati ad aria compressa in grado di liberare nell'ambiente goccioline finissime (3 micron) e, nel caso dell'acqua sulfurea, anche idrogeno solforato sotto forma di gas. E' utilizzata per trattare soprattutto le affezioni bronchiali e bronchiolari ed ogni seduta ha una durata che varia da 10 a 45 minuti.

Humage: impiega esclusivamente la componente gassosa (idrogeno solforato) che si libera dall'acqua sulfurea. Viene eseguito per mezzo di una particolare oliva nasale e raggiunge tutti i distretti delle alte e basse vie respiratorie. E' indicato in forme particolarmente produttive di catarro e la durata varia da 1 a 5 minuti per narice.

Irrigazione nasale: introdotta attraverso l'oliva nasale, l'acqua minerale entra da una narice



ed esce dall'altra, detergendo meccanicamente le mucose nasali. Indicata principalmente nelle riniti, è opportuno effettuarla prima delle altre cure che così raggiungono un contatto più diretto con le mucose. La durata è di circa 5 minuti.

Doccia nasale micronizzata: con l'utilizzo di una particolare ampolla, l'acqua minerale viene frantumata in particelle di grandi dimensioni che penetrano a pressione all'interno delle narici. Ciò consente una fluidificazione del muco ed un lavaggio delle cavità nasali. Ogni applicazione ha una durata di circa 5 minuti.

Insufflazione tubo-timpanica e Politzer Crenoterapico Sulfureo secondo Silimbani: grazie alla disponibilità di acqua sulfurea, si ottiene idrogeno solforato sotto forma di gas che viene utilizzato per mezzo di catetere (insufflazione) o di particolari manovre (politzer) con l'intento di immettere il gas nella tuba uditiva (o tromba di Eustachio). Le indicazioni sono sinusiti, tubariti e sordità rinogena. Il Politzer utilizza l'oliva nasale e viene praticato soprattutto sui bambini in quanto tecnica poco invasiva e meglio tollerata rispetto all'insufflazione con catetere.

Ventilazione polmonare: eseguita a pressione positiva intermittente viene inclusa fra le terapie inalatorie, ma è in realtà più assimilabile ad un trattamento riabilitativo ed indicata nelle broncopatie croniche con lo scopo di ventilare aree polmonari escluse dai flussi respiratori. Effettuata con particolari apparecchi, induce il paziente ad impegnarsi in una respirazione corretta e trova un'efficace sinergia terapeutica se associata agli effetti anticatarrali e antinfiammatori delle cure inalatorie con acqua sulfurea o salsobromiodica. La durata di ogni applicazione varia da 10 a 15 minuti.

Cure termali ginecologiche

Una delle conquiste della medicina moderna è stata l'acquisizione del ruolo fondamentale della prevenzione contro molte malattie a larga diffusione, che spesso non trovano soluzione nelle terapie farmacologiche. Studi clinici eseguiti in collaborazione con l'Istituto di Ostetricia e Ginecologia dell'Università di Bologna hanno infatti messo in evidenza che l'acqua salsobromiodica delle Terme di Castrocaro, agisce: "sia per l'azione antibatterica e immunitaria che per l'attività antidiatesica ed antianafilattica, con conseguente regressione dei fenomeni iper reattivi".

Oltre a possedere un evidente effetto decongestionante, trofico e detergente, a livello locale sulla mucosa vaginale, a livello generale l'acqua salsobromiodica stimola ed integra l'attività endocrina (cioè ormonale) delle ovaie, per cui agisce su tutta la sfera genitale. Per una impostazione corretta dei trattamenti con irrigazioni vaginali, bagni e fangature pelviche, le donne che si affidano alle cure delle Terme di Castrocaro hanno la possibilità di consultare lo specialista ginecologo.

Cure termali gastroenterologiche

Mentre le acque sulfuree sono indicate come bibita per la cura idropinica (v. capitolo relativo), l'acqua salsobromiodica delle Terme di Castrocaro, per le sue proprietà antinfiammatorie e decongestionanti, messe in evidenza da studi dell'Istituto di Clinica Medica e Gastroenterologia dell'Università degli Studi di Bologna, viene utilizzata come doccia rettale. Con l'instillazione di acqua salsobromiodica con queste tecniche, si ottengono evidenti effetti positivi sulla stitichezza e sulla regolarizzazione delle funzioni intestinali.

LE ATTIVITÀ SANITARIE

Le Attività Ambulatoriali

Visite specialistiche

L'attività di visita specialistica ambulatoriale, svolta da medici di provata esperienza e professionalità, comprende tutte le specialità di seguito elencate:

- Allergologia
- Angiologia
- Chirurgia plastica
- Chirurgia vascolare
- Nefrologia
- Neurochirurgia
- Cardiologia
- Chirurgia Generale
- Dermatologia
- Diagnostica per Immagini
- Endocrinologia
- Fisiokinesiterapia Manuale
- Gastroenterologia
- Medicina dello Sport
- Medicina Interna
- Medicina Fisica e Riabilitativa
- Neurologia
- Oculistica
- Ortopedia e Traumatologia
- Ostetricia e Ginecologia
- Otorinolaringoiatria
- Pneumologia
- Reumatologia
- Scienze dell'alimentazione e Dietetica
- Urologia

Diagnostica strumentale e terapia

DIAGNOSTICA CARDIOVASCOLARE

- Holter E.C.G.
- Ecocardiogramma
- Ecocolordoppler Arterioso e/o Venoso arti inferiori o superiori
- Ecocolordoppler Tronchi Sovraortici
- Ecodoppler Aorta Addominale
- Ecodoppler Arterie Renali

- Ecodoppler Cardiaco
- Elettrocardiogramma da sforzo al cicloergometro

DIAGNOSTICA OTORINOLARINGOIATRICA

- Audiometria
- Impedenziometria

DIAGNOSTICA ECOGRAFICA

- Addome completo, superiore ed inferiore
- Ginecologica
- Muscolo Tendinea
- Osteoarticolare
- Tessuti Molli
- Scrotale
- Tiroidea

DIAGNOSTICA PER IMMAGINI

- Risonanza Magnetica
- Tac
- Mammografia
- Densitometria (M.o.c.)



Check-up medici

Hanno come obiettivo primario una **valutazione complessiva dello stato di salute**, attraverso **visite, indagini clinico-strumentali e di laboratorio**, tenendo conto dei fattori di rischio legati a età e familiarità e individuando stili di vita idonei o terapie preventive appropriate.

Sono coordinati da un medico "tutor" affiancato da un'équipe interdisciplinare di medici specialisti di alta professionalità e si avvalgono delle avanzate tecnologie della struttura. Il paziente, appena pronti tutti i referti, riceve una relazione clinica completa sul suo stato di salute.



Diagnostica per immagini

Comprende l'insieme di tecniche atte a visualizzare i vari organi e apparati del corpo umano. Costituisce la base fondamentale del percorso diagnostico delle varie patologie, dagli screening per la prevenzione al monitoraggio dell'andamento clinico sul lungo periodo.

Radiologia

Grazie a una dotazione tecnologica completa e d'avanguardia e da équipe professionali dedicate alle singole metodiche, offre le seguenti prestazioni:

- **Mammografia** con apparecchio digitale diretto. Tra le tecniche diagnostiche radiologiche, la mammografia è l'esame più efficace per la diagnosi precoce del tumore al seno. Raccomandata ogni due anni a tutte le donne tra i 50 e i 69 anni, consente di individuare anomalie anche di piccole dimensioni non ancora palpabili e rappresenta un valido strumento nella diagnosi precoce delle patologie tumorali.
- **RMN (Risonanza Magnetica Nucleare)** ad alto campo magnetico a 1,5 Tesla: per diagnosi, in particolare, di patologie di natura neurologica, ortopedica, cardiovascolare, addominale, maxillo-facciale (ATM), mammarica e prostatica.
- **RM Cardio** (Risonanza Magnetica Cardiaca): esame in grado di visualizzare il battito del cuore, che solitamente si esegue a completamento dell'Ecocardiografie e della Scintigrafia miocardica. È una metodica non invasiva e indolore, di 40-60 minuti circa, che sfrutta campi magnetici e onde di radiofrequenza per produrre immagini nei 3 piani dello spazio, statiche o dinamiche, del cuore e dei grossi vasi. L'esame è generalmente completato tramite l'iniezione di un mezzo di contrasto - l'acido gadoterico - meglio tollerato rispetto ad altri.
- **TAC** (Tomografia Assiale Computerizzata) multislice multisorgente: consente di ridurre i tempi d'esame, la dose radiante e la quantità di mezzo di contrasto iodato, offrendo una maggiore accuratezza nella diagnosi. Le ricostruzioni bi e tridimensionali sono di grande utilità per la diagnosi di patologie neurologiche, cardiovascolari, ortopediche e maxillo-facciali (ad es. Nobelguide).
- **TC Calcium Score**: esame di Diagnostica per immagini altamente attendibile che va a rintracciare e quantificare la presenza di calcificazioni nelle coronarie. TAC multistrato, è un esame non invasivo dura pochi minuti
- **ANGIO-TC**: esame che sfrutta le potenzialità della Tomografia Assiale Computerizzata con mezzo di contrasto, per studiare l'intero flusso di sangue all'interno del sistema vascolare del corpo umano, individuando attraverso la ricostruzione in 3D eventuali anomalie. Grazie all'angio-TC è possibile diagnosticare: aneurisma dell'aorta toracica o addominale e aneurisma in generale; forme di coronaropatia, relativamente alle arterie coronarie del cuore; restringimento dell'arteria carotide e delle arterie degli arti inferiori; malformazioni o lesioni di origine traumatica dei vasi sanguigni; in generale le anomalie della circolazione sanguigna all'interno degli organi del corpo umano. Grazie all'utilizzo di TC di ultima generazione e di ricostruttori di imaging avanzati è possibile, attraverso l'Angio-TC, supportare ottimamente gli interventi chirurgici coronarici ed endovascolari permettendone inoltre di valutarne l'esito. Supporta la pianificazione della chirurgia in campo oncologico, permettendo la valutazione della rete di vasi sanguigni in presenza di tumore in fase pre e post rimozione.

Mineralografia Ossea Computerizzata (MOC)

Densitometria ossea: è l'esame di riferimento internazionale per la valutazione della densità minerale ossea e diagnosticare, quindi, osteopenia ed osteoporosi.

E' un esame semplice, veloce, indolore, che espone ad una minima dose di raggi X.

Ecografia

La nostra struttura dispone di ecografi per lo studio dei vari distretti ed organi (cuore, addome, reni, utero-ovaie, apparato muscoloscheletrico ed osteo-articolare, tessuti molli, tiroide e collo), per la valutazione del distretto vascolare e per studi flussimetrici.

Punto Prelievi

Presso la nostra struttura è possibile effettuare esami di laboratorio.

Per il prelievo occorre presentarsi dalle 8:00 alle 9:00 il giovedì. Alla prenotazione, il personale di reception comunicherà le eventuali modalità di preparazione a seconda degli esami da eseguire e il tempo di consegna dei referti.

Lucia Magnani Health Clinic

Con un approccio integrato che mette l'innovazione scientifica al servizio della cura e della prevenzione, LMHC unisce la consolidata professionalità e competenza sanitaria di GVM all'eccellente qualità dei trattamenti offerti dalle Terme di Castrocaro.

Il prodotto di punta di LMHC è "Long Life Formula", metodo scientifico per migliorare qualità e durata della vita attraverso sette percorsi che, mediante la valutazione dello stato di salute del paziente, individuano le misure sanitarie, il regime alimentare, l'attività fisica e i trattamenti termali ed estetici più idonei a identificare e correggere i fattori di rischio quotidiani.

Accoglienza e ricettività alberghiera

LONG LIFE FORMULA

Intrattenimento, gastronomia, svago, benessere e relax: il Grand Hotel Castrocaro è una struttura raffinata e accogliente che si distingue per l'eccellenza del servizio offerto. Un soggiorno esclusivo ulteriormente impreziosito dalla modernissima HEALTH SPA che mette a disposizione dei propri ospiti trattamenti avanzati per la salute, la bellezza e il benessere.

Contatti

**Poliambulatorio Terme Riabilitazione
e Diagnostica per immagini**
Via Aristide Conti 3/A
47011 - Castrocaro Terme (FC)

Reception

Orari: dal lunedì al venerdì
dalle 8:00 alle 17:00
sabato dalle 8:00 alle 12:00

☎ 0543.412711

Distanza da

STAZIONE FERROVIARIA DI FORLÌ
10 km linea Bologna-Ancona

Aeroporto di Bologna (80 KM)

PRINCIPALI VIE D'ACCESSO:

SS 67 (Tosco Romagnola)

**A14 (Autostrada Adriatica
uscita Forlì-13 km)**

SS 9 (via Emilia-7 Km)



Per aggiornamenti e maggiori informazioni consulta il nostro sito

www.termedicastrocaro.it